

# CSD プレミアクラブのご案内

株式会社 シビルソフト開発

## 1. 保守サービスご案内

多様化するお客様のニーズにお応えし、一歩進んだサービスをご提供するため、2004年4月より保守サービスを行って参りました。この保守サービスをご利用いただくことにより、常に最新の環境での作業が実現できるようになるほか、IDとパスワードでログイン可能な会員専用サイトにて様々な情報提供を行っております。その他バージョンアップサービス、ダウンロードサービス、メール配信等にてお客様に有益かつ経済的なサービスを提供して参ります。

(保守サービスの内容を裏面に記載してあります)

さらに、保守サービスにご加入いただいたお客様は、「プレミアクラブ」【1契約当り 15,000円/年(税抜金額)】に加入していただくことが可能です。

プレミアクラブは、加入期間中であれば、いつでも特定のアプリケーションの利用が特別な費用負担無しに使うことができるものです。また、技術情報として基準や指針などの改訂があれば、改訂内容を解説するコーナーも設ける予定にしています。

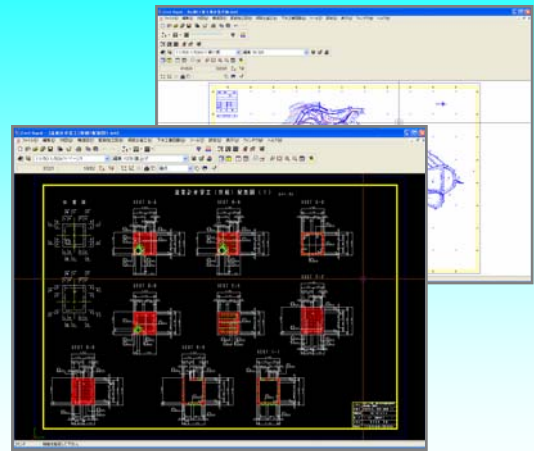
## 2. 「プレミアクラブ」で利用できる専用ソフトの内容

**2009年度 プレミアクラブに加入すると  
8タイトルのアプリケーションがご利用可能です!**

### 《 RapidDrawSimple 》

RapidDrawの操作性はそのままに、  
土木専用コマンドを除いた『RapidDrawSimple』

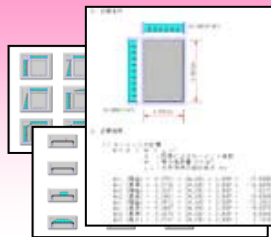
- ・Rapidシリーズ(Rapid, Draw, Pipe)のdobファイルをそのまま開いて編集することができます。
- ・ポリライン、スプライン、ハッチング、塗り潰しなどの各種図形要素の作図が簡単にできます。
- ・複数のスタイルを設定して寸法、注釈を作図することができます。
- ・1枚の図面の中でページ(縮尺と座標系を管理する画層)とレイヤを複数設定することができます。
- ・Undo及びRedoは無制限で行うことができます。
- ・アプリケーション間でデータをリンク埋め込みするOLE機能が使用できます。
- ・DWGやSXF、SIMAデータなどの外部データファイルを入力することができます。



※CivilRapid、RapidDrawがインストールしてあるパソコンにはRapidDrawSimpleはインストールできません。

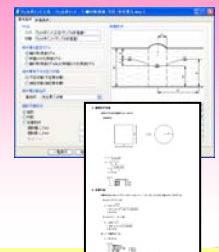
### <構造力学公式集>

- ・長方形版のモーメントせん断力を計算します。
- ・単純梁/片持梁の反力モーメントの計算を行います。



### <ウェルポイント工法>

- ・ウェルポイント本数・間隔を自動計算します。
- ・計算書のワード出力が可能です。
- ・仮想井戸半径/影響半径は自動計算しますが、任意入力も可能です。

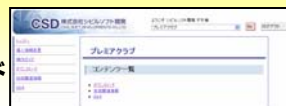


### <プレミアクラブ利用方法も簡単>

弊社ホームページ  
<http://www.civil.jp>



にアクセスしたら  
ユーザIDとパスワード  
を入力しログイン。



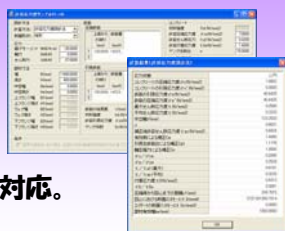
ログイン先で、  
「プレミアクラブ」を  
選択したら、「ダウンロード」  
コーナーへ!

裏面でも 利用可能なアプリケーションを紹介しております

## 2. 「プレミアムクラス」で利用できる専用ソフトの内容 ～つづき～

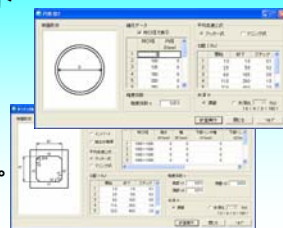
### <RC断面の計算>

- ・RC断面の照査を行います。
- ・許容応力度法および終局限界状態設計法で照査が可能です。
- ・矩形・円形・I型・T型に対応。



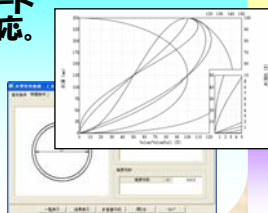
### <水理計算集 实用流量表>

- ・円形管/卵形管/ボックスカルバート開渠/U型側溝/アーチカルバート馬蹄渠/単断面/複断面の流量計算が可能です。
- ・形状寸法/粗度係数/勾配/水深流速公式(マンニング・クッター)を任意に入力できます。
- ・計算結果をエクセル出力可能です。



### <水理計算集 水理特性曲線>

- ・円形管/卵形管/ボックスカルバート開渠/U型側溝/アーチカルバート馬蹄渠/単断面/複断面に対応。
- ・水理特性曲線から水深/流積/潤辺/径深水面幅/流速/流量フルード数を算出。
- ・計算結果をワードに出力可能。



### <水理計算集 不等流計算>

- ・円形管/卵形管ボックスカルバート/開渠U型側溝/アーチカルバート馬蹄渠/単断面/複断面の不等流解析を行います。



### <PipeInput>

- ・PipeRapidで用いる路線データの編集が可能です。

～是非、プレミアムクラスにご加入ください。～

## 3. 保守サービス/プレミアムクラス 内容のご案内

●基本サービス●		
内容	未加入の場合	加入の場合
保守会員用メールマガジン配信	なし	バージョンUP情報やメールマガジンの配信を行います。
保守CDの定期配布	なし	年2回定期的に弊社ソフト最新版を載せたCDを配布いたします。

●プレミアムクラス●		
内容	未加入の場合	加入の場合
プレミアムクラス専用ソフトの無料使用	なし	専用の技術計算支援ソフトが無償で使用できます。
CALS標準化情報のデータ閲覧	なし	CALS標準化情報のデータを提供します。
設計に役立つ技術情報の提供サービス	なし	基準や指針の改定情報やその解説などを提供します。

●ソフトウェア保守●		
内容	未加入の場合	加入の場合
サポートセンターのご利用	E-MAIL・FAX	E-MAIL・FAXに加え、電話でのお問い合わせにも対応します。混雑時の回答は保守加入のお客様を優先しています。
技術的内容についてのお問い合わせ	なし	E-MAIL・FAXに加え、電話でのお問い合わせにも対応します。専用ページより情報(Q&Aなど)の閲覧が可能です。
バージョンUP	有償	無償にてバージョンUPが可能です。 ※バージョンUPの内容により別途料金を負担していただくことがあります。
プロジェクトの交換費用の割引	なし	未加入に比べ、5,000円の割引となります。
NetManageの更新	有償	無償にて更新します。
テンプレート・CAD部品のダウンロード	なし	会員専用サイトから無償ダウンロードが可能です。
図面データ・管路データの修復	なし	無償にて修復いたします。 ※データの状況により修復できない場合があります。
無償スクール	なし	Rapidシリーズ(PipeRapid、CivilRapidなど)の操作について、初級技術のスクールを行っております。
チュートリアル	なし	各アプリケーションの便利な使い方をまとめたチュートリアルをダウンロードできます。

※当保守サービス内容は2009年度予定の内容です。

## 株式会社シビルソフト開発

※記載されている社名および商品名は各社の商標または登録商標です。※各製品の仕様は改良のため予告なしに変更する場合があります。

本社 〒101-0026 東京都千代田区神田佐久間河岸 67 MBR99ビル 3F  
 東日本営業所 〒101-0026 東京都千代田区神田佐久間河岸 67 MBR99ビル 3F  
 西日本営業所 〒532-0011 大阪市淀川区西中島 6丁目1-3 アストロ新大阪第2ビル 13F  
 福岡営業所 〒810-0801 福岡市博多区中洲5丁目5-13 KDC福岡ビル 5F

TEL: 03-5833-5195 FAX: 03-5833-6375  
 TEL: 03-5833-2405 FAX: 03-5833-6375  
 TEL: 06-6307-1360 FAX: 06-6307-9469  
 TEL: 092-282-8722 FAX: 092-283-5380

http://www.civil.co.jp info@civil.co.jp