

# CSD プレミアクラブのご案内

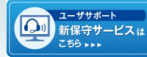
2025年度 プレミアクラブ に加入すると9タイトルのアプリケーションがご利用可能です。

「プレミアクラブ」は【1契約当り 15,000 円/年（税抜金額）】に加入していただくことが可能です。加入期間中であれば、いつでも特定のアプリケーションの利用が特別な費用負担無しに使うことができます。

## ＜プレミアクラブ利用方法＞

弊社ホームページ

<https://www.civil.jp> から保守ページにアクセス



サインインIDとパスワードを入力し保守ページへサインイン。

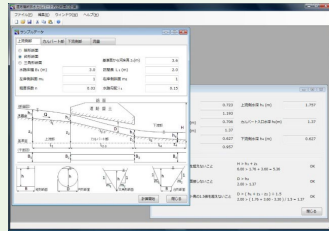


「プレミアクラブ」を選択したら、コンテンツのご利用可能

水理計算集 水理特性曲線	2014年度版	2014/04/21	2025/03/31	698	✓
水理計算集 不等流計算	2014年度版	2014/04/21	2025/03/31	698	✓
RapidDrawSimple	2014年度版	2014/04/21	2025/03/31	798	✓

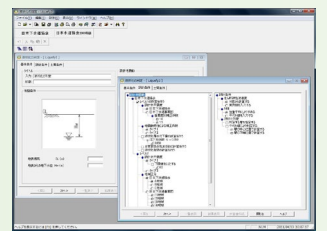
## ＜道路横断排水カルバート内空断面の計算＞

「道路土工カルバート工指針（平成21年度版）」に掲載されている計算例を基にして、道路を横断する排水路の流量からカルバートの内空断面の大きさをチェックします。



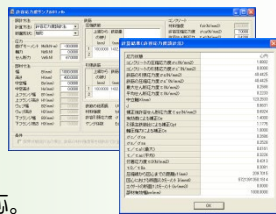
## ＜液状化の判定計算＞

設計地盤が地下水で飽和した砂質土および、軟弱な中間土で構成されている場合の各地層の液状化の可能性の有無について判定し、液状化層と判定された場合の各層の液状化による沈下量を算出することが可能です。日本下水道協会、日本水道協会、日本道路協会(2012、2017)の地域区分に対応しました。



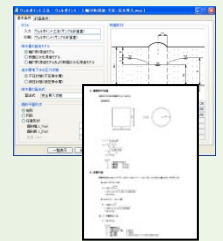
## ＜RC断面の計算＞

- RC断面の照査を行います。
- 許容応力度法および終局限界状態設計法で照査が可能です。
- 矩形・円形・I型・T型に対応。



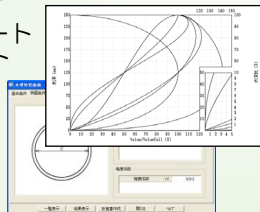
## ＜ウェルポイント工法＞

- ウェルポイント本数・間隔を自動計算します。
- 計算書のワード出力が可能です。
- 仮想井戸半径/影響半径は自動計算しますが、任意入力も可能です。



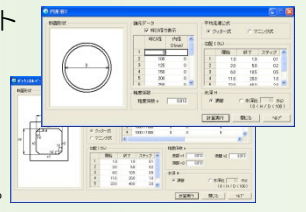
## ＜水理計算集 水理特性曲線＞

- 円形管/卵形管/ボックスカルバート開渠/U型側溝/アーチカルバート馬蹄渠/単断面/複断面に対応。
- 水理特性曲線から水深/流積/潤辺/径深水面幅/流速/流量フルード数を算出。
- 計算結果をワードに出力可能。



## ＜水理計算集 实用流量表＞

- 円形管/卵形管/ボックスカルバート開渠/U型側溝/アーチカルバート馬蹄渠/単断面/複断面の流量計算が可能です。
- 形状寸法/粗度係数/勾配/水深流速公式（マンニング・クッター）を任意に入力できます。
- 計算結果をエクセル出力可能です。



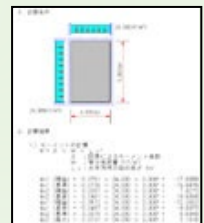
## ＜水理計算集 不等流計算＞

- 円形管/卵形管ボックスカルバート/開渠U型側溝/アーチカルバート馬蹄渠/単断面/複断面の不等流解析を行います。



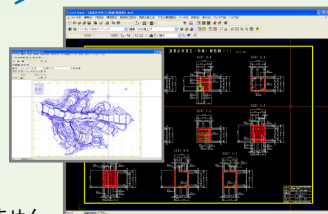
## ＜構造力学公式集＞

- 長方形版のモーメントせん断力を計算します。
- 単純梁/片持梁の反力モーメントの計算を行います。



## ＜RapidDrawSimple＞

RapidDrawの操作性はそのままに、土木専用コマンドを除いた『RapidDrawSimple』



※CivilRapid、RapidDrawがインストールしてあるパソコンにはRapidDrawSimpleはインストールできません。



プレミアクラブ

このサービスは2025年1月現在の仕様です。サービス内容や価格については改良のため予告なしに変更する場合があります。



株式会社 シビルソフト開発

東日本営業所 〒110-0016 東京都台東区台東1-6-4 タカラビル5F  
西日本営業所 〒532-0011 大阪市淀川区西中島6-1-3 アストロ新大阪第2ビル13F

TEL:03-5816-3175 FAX:03-5816-3160  
TEL:06-6307-1360 FAX:06-6307-9469