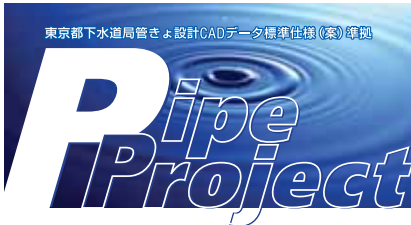


オートデスクとのコラボレーションにより 東京都下水道局管きょ設計CADデータ標準仕様(案)の 設計データを3次元化

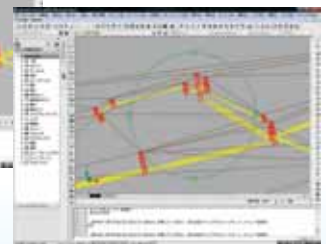
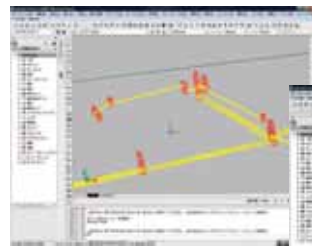
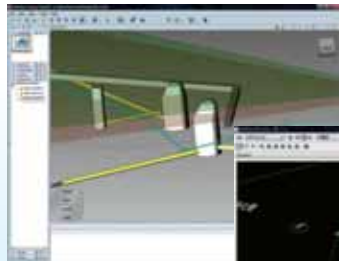


下水道管きょの平面図・縦断図・流量計算・数量計算が一連の作業で行うことができ、東京都下水道局管きょ設計CADデータ標準仕様(案)に準拠した「Pipe Project」

Pipe Project で行った設計データを
オートデスクの3次元CAD「**AutoCAD®** Civil 3D®」に入力



AutoCAD®
Civil 3D®



地下埋設の干渉などを
視覚的に確認

GoogleEarth を用いた
設計管路の3次元表示も可能



弊社では、これまでの技術を生かし、3次元CADを単なる図面を作成する道具ではなく、設計、施工、維持管理、そして再構築も見据えた、技術者をトータルに支援するソフトウェアの開発を進めていきます。

株式会社 シビルソフト開発

| | | | | | |
|--------|-----------|------------------|-----------------|--------------------|--------------------|
| 本社 | 〒101-0026 | 東京都千代田区神田佐久間河岸67 | MBR99ビル 3F | TEL : 03-5833-5195 | FAX : 03-5833-6375 |
| 東日本営業所 | 〒101-0026 | 東京都千代田区神田佐久間河岸67 | MBR99ビル 3F | TEL : 03-5833-2405 | FAX : 03-5833-6375 |
| 西日本営業所 | 〒532-0011 | 大阪市淀川区西中島6丁目1-3 | アストロ新大阪第2ビル 13F | TEL : 06-6307-1360 | FAX : 06-6307-9469 |
| 福岡営業所 | 〒810-0801 | 福岡市博多区中洲5丁目5-13 | KDC福岡ビル 5F | TEL : 092-282-8722 | FAX : 092-283-5380 |

<http://www.civil.co.jp> info@civil.co.jp

※ 記載されている社名および商品名は各社の商標または登録商標です。※ 各製品の仕様は改良のため予告なしに変更する場合があります。